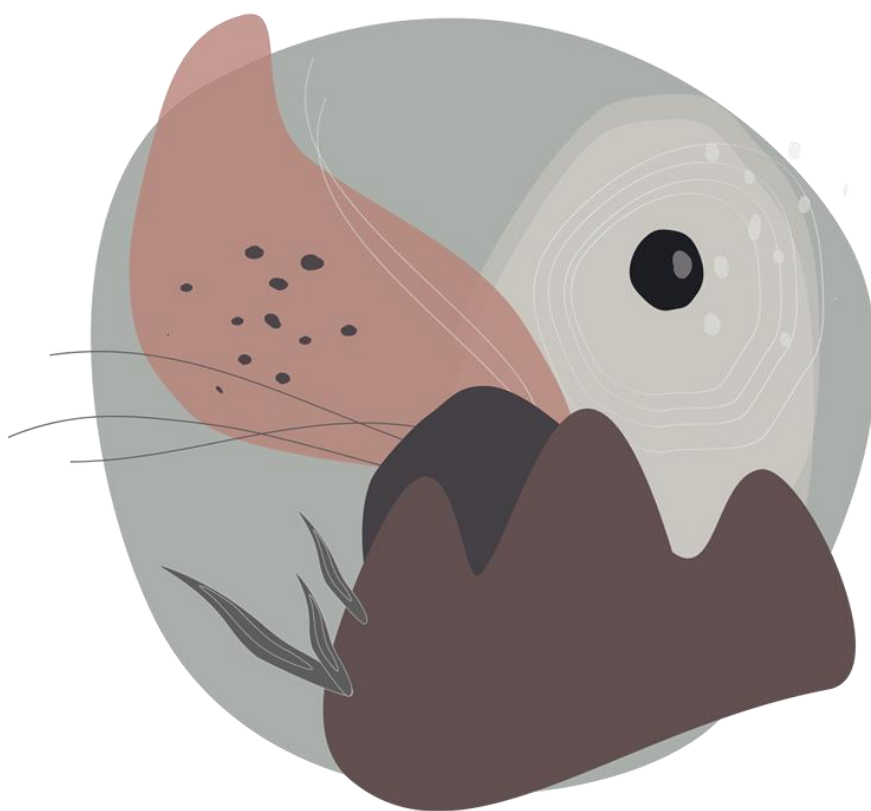


MEMORIA ANUAL 2021

Arraianas



ASOCIACIÓN ARRAIANAS

G70179189

RÚA PEXIGO DE ARRIBA 32 BAIXO
15703 SANTIAGO DE COMPOSTELA
A CORUÑA

981 936 034 . 623 004 843

ARRAIANAS@ARRAIANAS.ORG . WWW.ARRAIANAS.ORG



ÍNDICE

Identificación da entidade	2
Actividades desenvolvidas e servizos prestados	3
Participantes das actividades ou servizos que presta a entidade.....	8
Medios persoais da entidade.....	9
Medios materiais e recursos da entidade	10
Retribucións da xunta directiva.....	10
Organización dos distintos servizos nos que se diversifica a actividade da entidade	11



IDENTIFICACIÓN DA ENTIDADE

FICHA DE IDENTIFICACIÓN

RÉXIME XURÍDICO	Lei Orgánica 1/2002, do 22 de marzo, reguladora do Dereito de Asociación.
REXISTRO DE ASOCIACIÓN	Registro Central de Asociacións da Xunta de Galicia, Consellería de Presidencia, Administracións Públicas e Xustiza.
Nº DE INSCRICIÓN	2008/12168-1
DATA DE INSCRICIÓN	26 de agosto de 2008
NIF	G-70179189

FINS DE ARRAIANAS

- Velar pola defensa dos dereitos configurados na Declaración Universal dos Dereitos Humanos, traballando pola súa aplicación práctica para tódalas persoas.
- Promoción da integración, inclusión social e defensa de tódolos dereitos das persoas en risco ou situación de exclusión social. Prestarase especial atención ás persoas migrantes, refuxiadas e apátridas.
- Promoción dunha perspectiva de xénero. Prestarase atención á plena inclusión das mulleres vítimas de violencia de xénero, en contexto de prostitución, vítimas de trata de seres humanos e/ou tortura.
- Proporcionar apoio ás familias ao longo de todo o seu ciclo vital, especialmente ás monomarentais. Poñerase especial énfase na atención á infancia, terceira idade e persoas que viven en soidade ou illamento, favorecendo a comunicación e a cooperación intragrupo e intergrupo.
- Promoción e protección medioambiental e do eido rural, buscando de xeito especial incidir en posturas de consumo respectuoso co mesmo que favorezan o desenvolvemento sostible e comunitario.
- Contribuír á construción de sociedades interculturais e diversas que faciliten a convivencia e os procesos de inclusión, garantindo a igualdade de oportunidades, de trato e non discriminación de tódalas persoas que forman parte da sociedade. Procurarase a erradicación dos delitos de odio dirixidos a persoas especialmente vulnerables.
- Promoción da participación, transformación e activación social, a nivel asociativo e individual, de toda a poboación xeral, especialmente das persoas en risco de exclusión social.



- Promover o desenvolvemento e ser axentes de cambio naquelas zonas xeográficas que por estaren afastadas, os colectivos en risco que alí residen non dispoñen dos recursos precisos para lograr unha igualdade de oportunidades. Procurarase contribuír á desaparición da fenda dixital.
- Adopción de posturas públicas de denuncia ante situacións de violación dos dereitos humanos, de violencia, de inxustiza social, efectos do cambio climático, etc. e ante calquera posible factor xerador de movementos humanos forzosos.
- Promoción da saúde colectiva e individual das persoas. Concibindo esta dende un enfoque integral. Facilitando o acceso a recursos de coidado e saúde mental, especialmente cando se trate de colectivos que, polas súas características, teñan dificultade de acceso ó mesmo. Neste senso, achegar recursos e traballar co obxectivo de promover relacións socio-afectivas sans.
- Fomentar a ampliación e creación de redes que faciliten e propicien o estudo e investigación das realidades sociais, así como o traballo coordinado entre as diferentes entidades públicas e privadas.
- Fomentar a formación e a sensibilización de toda a poboación, potenciando o voluntariado nas diferentes áreas de traballo da asociación.

NÚMERO DE SOCIAS E SOCIOS

Ao longo dos anos 2020 e 2021 acadouse o apoio de 87 persoas asociadas (persoas físicas) e ningunha persoa xurídica.

ACTIVIDADES DESENVOLVIDAS E SERVIZOS PRESTADOS

RELACIÓN, CARACTERÍSTICAS E DESCRICIÓN DE CADA ACTIVIDADE E SERVIZO

AYNI. PROGRAMA DE INCLUSIÓN E TRANSICIÓN AO EMPREGO PARA PERSOAS MIGRANTES.

O programa Ayni está dirixido a facilitar a inclusión social e laboral activa, a participación social e o desenvolvemento de habilidades e coñecementos que permitan ás persoas migrantes desenvolverse na sociedade de acollida, así como a mellora do seu nivel de empregabilidade. Para a consecución deste obxectivo desenvólvese un proxecto artellado en torno a unha serie de accións grupais e individuais que se complementan con outros recursos do sistema galego de servizos sociais existentes no ámbito territorial de acción.



Este programa conta cun alto grao de especificidade no apoio integral proporcionado ás persoas migrantes en situación de vulnerabilidade, incluíndo aqueles casos nos que a solicitude de protección internacional foi denegada, así como ás persoas solicitantes de protección internacional ou con concesión de estatuto de protección (refuxiadas, protección subsidiaria ou permiso temporal por razóns humanitarias).

Resulta importante na intervención con persoas destes colectivos un apoio desde os ámbitos social, psicolóxico e xurídico, polas características especiais do seu proceso migratorio e pola súa situación xurídica. Este tipo de intervención adoita ser a base na que se sustenta a consecución de dereitos, o fortalecemento persoal, e a inclusión social e laboral.

Ademais, a entidade leva acabo unha serie de accións de asesoramento e apoio técnico especializado no eido xurídico, formativo e de ocio. As persoas participantes do programa Ayni poderán acceder complementariamente a estas actividades.

O programa Ayni ten como obxectivo mellorar a calidade de vida das persoas migrantes. Está cofinanciado pola Consellería de Política Social da Xunta de Galicia e pola Unión Europea no marco do Programa Operativo FSE Galicia 2014-2020 (O FSE inviste no teu futuro) co obxectivo de promover a igualdade, a saúde e a inclusión social.

NOSOUTRAS. PROGRAMA DE INCLUSIÓN E TRANSICIÓN AO EMPREGO PARA PERSOAS EN RISCO DE EXCLUSIÓN.

O programa NosOutras está dirixido a facilitar a inclusión social e laboral activa, a participación activa, e o desenvolvemento de habilidades e coñecementos que permitan ás persoas en risco de exclusión social desenvolverse na sociedade e mellorar o seu nivel de empregabilidade.

Para a consecución deste obxectivo, desenvólvese un programa artellado en torno a unha serie de accións grupais e individuais que se complementan con outros recursos do sistema galego de servicios sociais existente no ámbito territorial de acción.

As accións dentro deste programa están vinculadas á realización de itinerarios personalizados de inserción de cara a mellora do nivel de empregabilidade de persoas en risco de exclusión. Ademais, a entidade leva acabo unha serie de accións de asesoramento e apoio técnico especializado no eido xurídico, formativo e de ocio. As persoas participantes do programa NosOutras poderán acceder complementariamente a estas actividades.



O programa NosOutras ten como obxectivo mellorar a calidade de vida das persoas risco de exclusión social. Está cofinanciado pola Consellería de Política Social da Xunta de Galicia e pola Unión Europea no marco do Programa Operativo FSE Galicia 2014-2020 (O FSE inviste no teu futuro) co obxectivo de promover a igualdade, a saúde e a inclusión social.

A TRIBO. PROGRAMA DE APOIO Á CONCILIACIÓN NO MARCO DO SERVIZO DE INCLUSIÓN SOCIAL E LABORAL.

O programa A Tribo está dirixido a facilitar a conciliación para aquelas persoas participantes doutros programas de inclusión e inserción social e laboral ofertados por Arraianas, como por exemplo NosOutras ou Ayni, encamiñados a mellorar o nivel de empregabilidade de persoas migrantes e persoas en risco de exclusión social.

Pretendemos a creación dun espazo que permita ás familias, especialmente ás monomarentais, acceder ao mercado laboral e formativo, reducindo de forma significativa o risco de exclusión e favorecendo o acceso a recursos.

A acción a desenvolver neste programa está principalmente orientada ás crianzas, e estrutúrase a partires de diferentes recunchos, como por exemplo zonas de aprendizaxe musical, científica e medioambiental, de lectura ou de ábaco.

Queremos crear un lugar que favoreza a igualdade de acceso ás oportunidades de toda a infancia e que permita xerar e crear coñecementos e aprendizaxes significativas importantes de cara ao desenvolvemento integral.

No caso de menores con algunha dificultade nos procesos de aprendizaxe das linguas, pretendemos unha mellora partindo dunha metodoloxía activa.

Ademais, a entidade leva a cabo outras actividades ás que poden acceder as crianzas de forma complementaria, e en función das súas necesidades, como son a Aula de reforzo socioeducativo para menores e as Etapas do Camiño de Santiago.

O programa A Tribo ten como obxectivo acadar a igualdade de oportunidades para a infancia e as súas familias. Está cofinanciado pola Consellería de Política Social da Xunta de Galicia e pola Unión Europea no marco do Programa Operativo FSE Galicia 2014-2020 (O FSE inviste no teu futuro) co obxectivo de promover a igualdade, a saúde e a inclusión social.

NNABATA. PROGRAMA DE ATENCIÓN INTEGRAL A PERSOAS MIGRANTES.



Programa de acompañamento integral dende os ámbitos xurídico, psicolóxico e social, dirixido a facilitar a inclusión social, a participación e o desenvolvemento de habilidades e coñecementos que lle permitan ás persoas migrantes desenvolverse na sociedade de acollida. Dito programa componse de tres eixos fundamentais:

Asesoramento xurídico: servizo especializado en materia propia de estranxeiría e Protección Internacional (PI), vinculado tamén con múltiples especialidades do dereito civil, laboral, administrativo, etc., facilitando así unha atención completa.

Atención psicolóxica: servizo que actúa como eixo artellador da intervención, facilitando o restablecemento da capacidade de afrontamento e desenvolvemento funcional e social na procura da reconstrución do proxecto vital das persoas migrantes, o cal se ve afectado polo estrés aculturativo que implica o proceso migratorio e a adaptación á nova situación.

Acompañamento social: a través da orientación social individualizada búscase facilitar información e apoio na xestión de recursos de primeira necesidade e recursos/axudas económicas ou sociais, tamén no funcionamento das Administracións Locais, do Sistema Educativo Galego, do Servizo Galego de Saúde (SERGAS), do Servizo Público de Emprego Estatal (SEPE), etc. así como noutros recursos aos que poidan acceder e que sirvan para ampliar a súa rede social de apoio, facilitando a súa plena integración social.

OUTRAS INTERVENCIÓNS. INTERVENCIÓNS, ACTIVIDADES OU ATENCIÓNS DESENVOLTAS POR PROFESIONAIS DA ENTIDADE.

Recóllense aquí, todas aquelas actividades que pola súa natureza ou polas características das persoas demandantes non poden ser encadradas dentro de ningún dos programas anteriormente descritos.

As intervencións enfócanse dende una perspectiva de acompañamento para aquelas necesidades de carácter social, xurídico ou psicolóxico que sexan demandadas ou detectadas. Son sinaladas dentro deste documento dado que se consideran de suma importancia polo seu volume, o cal sinala, ao noso parecer, a necesidade de ampliar ou reforzar este tipo de servizos.

CUSTO E FINANCIAMENTO DE ACTIVIDADES

ACTIVIDADE	CUSTO	FINANCIAMENTO		
		PÚBLICO	RECURSOS PROPIOS	COTAS PARTICIPANTES
AYNI	44.523,92 €	44.523,92 €	0 €	0 €



NOSOUTRAS	44.523,92 €	44.523,92 €	0 €	0 €
A TRIBO	29.659,68 €	29.659,68 €	0 €	0 €
NNABATA	7.786.80€	6.488.96€	1.297.84€	0 €

RESULTADOS OBTIDOS COA REALIZACIÓN DAS ACTIVIDADES E/OU SERVIZOS AYNI. PROGRAMA DE TRANSICIÓN LABORAL ADAPTADO Á PERSOAS MIGRANTES.

DURACIÓN	PROFESIONAIS	HORAS	PERSOAS ATENDIDAS			
			MULLERES	HOMES	OUTRAS	TOTAL
15/10/2020 - 30/06/2022	4	3440	37	27	-	64
% ITINERARIOS INICIADOS: 56.25%			% INSERCIÓNS LABORAIS: 81.25%			

NOSOUTRAS. PROGRAMA DE TRANSICIÓN AO EMPREGO.

DURACIÓN	PROFESIONAIS	HORAS	PERSOAS ATENDIDAS			
			MULLERES	HOMES	OUTRAS	TOTAL
15/10/2020 - 30/06/2022	4	3440	35	15	1	51
% TOTAL ITINERARIOS INICIADOS: 58.82%			% TOTAL INSERCIÓNS LABORAIS: 68.62%			

A TRIBO. PROGRAMA DE CONCILIACIÓN.

DURACIÓN	PROFESIONAIS	HORAS	PERSOAS ATENDIDAS			
			MULLERES	HOMES	OUTRAS	TOTAL
01/11/2020 - 30/06/2022	3	3440	39	9	-	48
21 FAMILIAS ATENDIDAS, 12 DELAS MONOMARENTAIS.						

NNABATA. PROGRAMA DE ATENCIÓN INTEGRAL A PERSOAS MIGRANTES.

DURACIÓN	PROFESIONAIS	HORAS	PERSOAS ATENDIDAS			
			MULLERES	HOMES	OUTRAS	TOTAL
01/07/2021 - 31/12/2022	3	480	27	15	-	42

OUTRAS INTERVENCIÓNS.

DURACIÓN	PROFESIONAIS	HORAS	PERSOAS ATENDIDAS			
			MULLERES	HOMES	OUTRAS	TOTAL



01/01/2021 - 31/12/2022	4	141	90	48	3	141
-------------------------	---	-----	----	----	---	-----

GRAO OU NIVEL DE CUMPRIMENTO DOS FINS ESTATUTARIOS

No desenvolvemento dos programas levados a cabo pola entidade, atopamos un achegamento aos fins e así como ao seu cumprimento.

Dunha banda, no perfil das persoas participantes destaca a participación de persoas migrantes nos programas da entidade, atopándose na súa maioría en risco ou situación de exclusión social. Concretamente, fíxose unha aproximación á realidade das familias monomarentais a través dos programas de inclusión sociolaboral e do programa de conciliación, promovéndose así a perspectiva de xénero.

Doutra banda, en canto á promoción da participación, á activación da poboación e ao traballo en rede, a entidade conseguiu establecer relación coas Administracións Públicas do Concello de Santiago de Compostela, especialmente con Servizos Sociais e con entidades do sector a través de derivacións para a participación nos programas de Arraianas.

En conclusión, dende a perspectiva do cumprimento dos fins estatutarios houbo unha axeitada aproximación por parte da entidade aos mesmos.

PARTICIPANTES DAS ACTIVIDADES OU SERVIZOS QUE PRESTA A ENTIDADE

PARTICIPANTES POR PROGRAMA

PROGRAMA	Nº PARTICIPANTES
AYNI	64
NOSOUTRAS	51
A TRIBO	48
NNABATA	42
OUTRAS INTERVENCIÓNS	141
TOTAL PARTICIPANTES	346



CLASE E GRAO DE ATENCIÓN QUE RECIBEN AS PERSOAS PARTICIPANTES

Atención integral a persoas en situación de exclusión social.

REQUISITOS ESIXIDOS PARA OSTENTAR A CONDICIÓN DE PARTICIPANTE

- Persoas en situación ou risco de exclusión social (acreditado cun informe de exclusión social emitido por unha traballador/a social colexiado/a) para a participación nos programas de conciliación e de transición ao emprego.
- Persoas migrantes, incluídas as solicitantes de Protección Internacional e persoas en situación administrativa irregular.
- Estar empadroadada/o nalgún dos concellos de actuación (comarca de Santiago de Compostela e concellos limítrofes).

MEDIOS PERSOAIS DA ENTIDADE

PERSOAL ASALARIADO FIXO

NÚMERO MEDIO	TIPO DE CONTRATO	CATEGORÍA PROFESIONAL
0	-	-

PERSOAL ASALARIADO NON FIXO

NÚMERO MEDIO	TIPO DE CONTRATO	CATEGORÍA PROFESIONAL
4	Obra ou servizo determinado	Grupo 1

PROFESIONAIS CON CONTRATO DE ARRENDAMENTO DE SERVIZOS

NÚMERO	CARACTERÍSTICAS DO SERVIZO	ENTIDADE
3	Docencia	-

VOLUNTARIADO

NÚMERO	ACTIVIDADES NAS QUE PARTICIPAN
8	Apoio informático, comunicación e imaxe, mantemento das instalacións, en reforzo socioeducativo e na Horta de Arraianas.



MEDIOS MATERIAIS E RECURSOS DA ENTIDADE

CENTROS OU ESTABLECEMENTOS DA ENTIDADE

1 LOCAL DE OFICINAS E AULAS NOS QUE SE DESENVOLVEN OS PROGRAMAS DA ASOCIACIÓN	
TITULARIDADE	Arrendamento
LOCALIZACIÓN	Rúa do Pexigo de Arriba, nº32, baixo-local, CP 15703, Santiago de Compostela
EQUIPAMENTO	Mobiliario e equipamento informático e de comunicación

RECURSOS DOS QUE DISPÓN A ENTIDADE

REFERENCIA	DESCRICIÓN	IMPORTE
72000000	Cotas de asociadas e asociados	2.250,00€
74010000	Doazóns	3.368,09€

SUBVENCIONS PÚBLICAS: IMPORTE, ORIXE E APLICACIÓN

IMPORTE	ORIXE	APLICACIÓN
Xunta de Galicia	118.707,52 €	Proxectos de iniciativa social
Deputación de A Coruña	7.786,80 €	Proxectos de iniciativa social

RETRIBUCIONS DA XUNTA DIRECTIVA

NO DESEMPEÑO DAS SÚAS FUNCIÓNS

IMPORTE	ORIXE
0 €	-

POR FUNCIÓNS DISTINTAS ÁS EXERCIDAS COMO MEMBRO DA XUNTA DIRECTIVA

POSTO DE TRABALLO	SALARIO ANUAL BRUTO
Avogado	22.330,76 €
Psicóloga	22.104,84 €



Educadora social	22.104,84 €
Educadora social	10.533,00 €

ORGANIZACIÓN DOS DISTINTOS SERVIZOS NOS QUE SE DIVERSIFICA A ACTIVIDADE DA ENTIDADE

SERVIZO/ACTIVIDADE	PROGRAMA
Servizo de Transición ao emprego	Ayni e NosOutras
Servizo de Conciliación	A Tribo
Servizo de Atención integral a persoas migrantes	Nnabata
Outras intervencións	Outro